

### Nipendo רכיב הקישוריות הממש Web Service מאובטח לשרתי

בפתרון הקישוריות של חברת Nipendo להחלפת המסרים בין שרת הלקוח לשרתי חברת Nipendo מומש באמצעות פרוטוקול מאובטח SSL (443) ההתקנה מבוצעת בשרת. התקנה זו מאפשרת העברת מסרים המופקים ממערכת המידע המקומית של הלקוח ושליחתם בצורה מאובטחת ומוצפנת לשרתי חברת Nipendo.

ל Nipendo תעודת הצפנה מסוג SSL שהונפקה על ידי חברת GeoTrust ומוכרת במסגרת עדכוני תוכנה של חברת Microsoft.

כל חברה מזוהה בצורה חד-חד ערכית מול שרתי Nipendo ורק בהתקיים קונפיגורציה מקדימה המבוצעת על ידי Nipendo בשרתים של חברת Nipendo, הגדרות אלו למעשה מבטיחות הזדהות ברורה ואימות המקור הפונה לשרתי Nipendo ללא אפשרות התחקות או ניטור חיצוניים.

בנוסף לאמור לעיל לניפנדו הגנה נוספת Firewall Application של חברת F5, הגנה זו מאפשרת לבצע חסימה או כל ניסיון תקיפה ברמת פרוטוקול HTTPS/HTTP ובשילוב של יכולות אופטימיזציה, למידה, יציבות ושרידות ליישומים הפועלים ב Nipendo.

בכדי לקיים זאת בשרת בו מבוצעת ההתקנה נדרשת גישה לכתובות הבאות:

#### **Test:**

<https://testenv.nipendo.com/B2BService/BService.svc>

- IP address: 194.90.44.33
- port 443

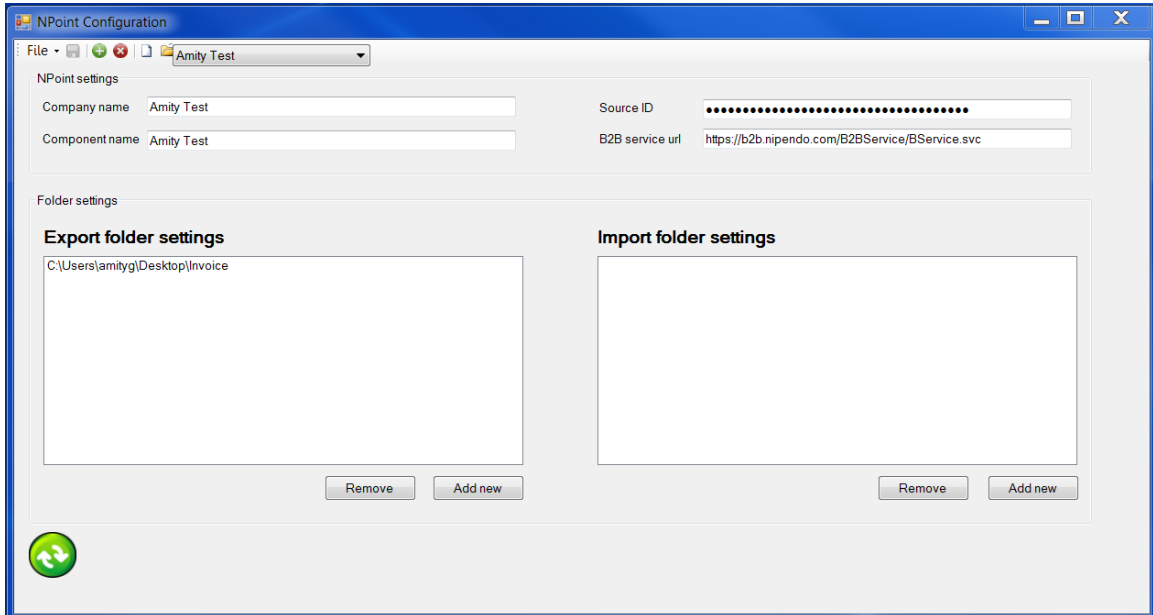
#### **Prod:**

<https://b2b.nipendo.com/B2BService/BService.svc>

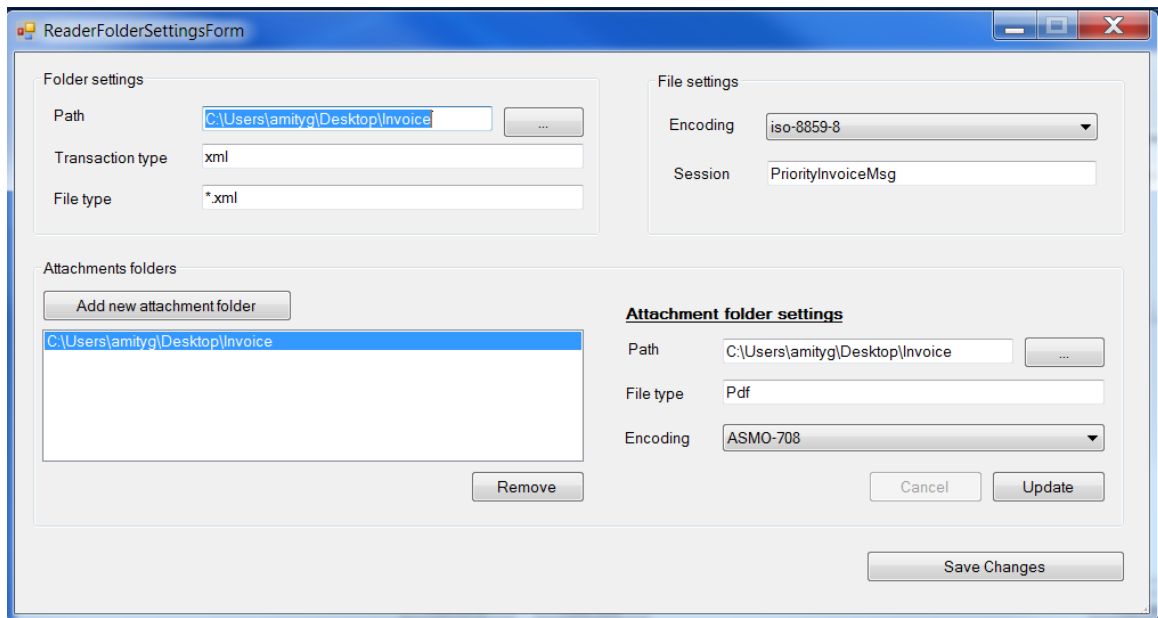
- IP address: 194.90.44.35
- port 443

קובץ ההתקנה הינו מסוג MSI ולמעשה מגדיר Service בשרת אשר מאזין לספריה (או ספריות בהתאם לקונפיגורציה, ראה תצלום מסך בהמשך) וברגע שקיים קובץ בספריה מהסוג לו הוא מצפה (לדוגמא: XML) ובהתאם למבנה קובץ מוגדר מראש ומוכר בשרתי Nipendo תוך הזדהות והגדרת סוג המסר הממשק מעביר בפרוטוקול מאובטח ומוצפן לשרתי Nipendo את הקובץ, בצד שלנו מבוצעות בדיקות נוספות להזדהות הן ברמת התשתית כפי שצוין (F5) והן ברמת האפליקציה.

לרכיב קיים console לביצוע הגדרות ובקורות אשר בו מבוצעות ההגדרות להן גם מצופה בצד של Nipendo למתן הגנה ואבטחה-



ניתן להגדיר שידור מסר ל Nipendo ומ Nipendo. ההגדרות כוללות את הספרייה בשרת, את סוג הקובץ, את סוג המסר והאם קיים מסמך נלווה (ישנם קבצים שלעיתים דורשים מסמך נלווה מסוג PDF)-



## דרישות מינימום לשרת

- מערכת הפעלה חלונות 2016 ומעלה
- חבילת עדכון מותקנת למערכת ההפעלה
- .NET Framework version 4.8
- תמיכה ב TLS 1.2
- 2 X CPU
- 8 GB RAM
- דיסק C: 60 GB + דיסק D: 5 GB
- כתובת IP קבועה אשר תועבר אל נציג Nipendo במהלך ההתקנה
- גישה לאינטרנט בפרוטוקול 443 ללא חסימות של Proxy או FW לכתובות הבאות:

### Test:

<https://testenv.nipendo.com/B2BService/BService.svc>

- IP address: 194.90.44.33
- port 443

### Prod:

<https://b2b.nipendo.com/B2BService/BService.svc>

- IP address: 194.90.44.35
- port 443
- גישה לספרייה מקומית אליה יוצאו המסרים ממערכת המידע.
- הקצאת User עם הרשאות ל- Service שיותקן – ההקצאה תבוצע על ידכם בלבד ללא צורך בהעברת הסיסמה לנו.
- רכיב הקישוריות נדרש לשדר התראות ב- Email ע"ב שרת ה- SMTP מארגונכם לכן יש להקצות User Name + Password ולבצע את ההגדרה במהלך ההתקנה בתיאום עם איש ה- IT מארגונכם, שימו לב:
  - יש לוודא כי השרת בו מבוצעת ההתקנה פתוח ב- port 25.
  - יש לוודא כי השרת בו מבוצעת ההתקנה מורשה לשלוח מייל בשרת ה- SMTP (relay).
- גישה מרחוק לתחנת העבודה ע"ב VPN/RDP להתקנה ולתחזוקה שוטפת במידת הצורך.
- זמינות של איש ה IT למתן מענה עפ"י צורך במהלך ההתקנה.
- בסיום ההתקנה זמינות שלכם לביצוע בדיקות.
- **נדרשת הקצאה של שרת ייעודי לכל סביבה: בדק וייצור (סה"כ שני שרתים).**